

Altersgruppen und Programm

Teilnehmer

Am Wettbewerb teilnehmen können alle Kinder und Jugendlichen bis 19 Jahre mit Wohnsitz in NRW, die noch nicht in einer musikalischen Berufsausbildung stehen. Jungstudierende an Musikhochschulen sind zugelassen. Der Wettbewerb wird in drei Altersgruppen als Klavier-Solo ausgetragen:

Altersgruppe A

Teilnehmer bis 12 Jahre (dürfen am Wettbewerbstag das 12. Lebensjahr noch nicht vollendet haben)

Vortragsprogramm (Altersgruppe A)

- | Ein Pflichtstück (Schwierigkeitsgrad vgl. Bach Menuett)
- | Ein langsamer Satz einer klassischen Sonate von Haydn, Mozart, Beethoven oder Schubert oder einer barocken Suite (Sarabande).
- | Ein Stück freier Wahl.
- | Vortragsdauer: 10-15 min.

Altersgruppe B

Teilnehmer 13 – 15 Jahre (dürfen am Wettbewerbstag das 15. Lebensjahr noch nicht vollendet haben)

Altersgruppe C

Teilnehmer 16 – 19 Jahre (dürfen am Wettbewerbstag das 19. Lebensjahr noch nicht vollendet haben)

Vortragsprogramm (Altersgruppe B und C)

- | Ein Pflichtstück (Schwierigkeitsgrad Altersgruppe B vgl. Kinderszenen/Schumann bzw. Mikrokosmos III/Bartok, Schwierigkeitsgrad Altersgruppe C vgl. Consolations/Liszt)
- | Ein langsamer Satz einer klassischen Sonate von Haydn, Mozart, Beethoven oder Schubert.
- | ggf. ein Stück freier Wahl.
- | Vortragsdauer: 15 – 20 min.

Alle Werke sind auswendig vorzutragen. Die Pflichtstücke werden am 25. März 2012 bekannt gegeben und sind als PDF abzurufen unter:

www.kulturforum-hiddingsel.de
www.gottschling-klaviere.de
www.schimmel-piano.de

Wilhelm Schimmel Pianofortefabrik GmbH

Friedrich-Seele-Straße 20
38122 Braunschweig
Germany

www.schimmel-piano.de
info@schimmel-piano.de

Veranstalter:

Kulturforum Hiddingsel e.V.

Der Schimmel Klavierspielwettbewerb wird in NRW vom Kulturforum Hiddingsel e.V. durchgeführt und widmet sich der Förderung und Unterstützung besonders begabter jugendlicher Klavierspieler. Das Kulturforum Hiddingsel e.V. engagiert sich gemeinnützig und verfolgt keine kommerziellen Interessen.

Konzeption:

- | Prof. Gregor Weichert (Musikhochschule Münster)
- | Andreas Lobisch (freiber. Pianist und Klavierpädagoge)
Vorstand des Kulturforum Hiddingsel e. V.
- | Andreas Küper-Wohlers (Musikschule Münster / Universität Dortmund)
- | Sebastian Kurz (Musikhochschule Münster)

Künstlerische Leitung:

- | Andreas Lobisch

Mehr Informationen zum Wettbewerb unter:
a.lobisch@kulturforum-hiddingsel.de

Finanzierung / Sponsoring:

- | Wilhelm Schimmel Pianofortefabrik GmbH
- | Haus der Klaviere Gottschling GmbH
- | Stadt Dülmen
- | Große Volksbeck GmbH & Co. KG
- | Provinzial Geschäftsstelle Geiping, Bomholt,
Hohenlöchter & Prumann OHG

*Deine Chance -
dein Platz!*

Schimmel
Klavierspielwettbewerb NRW
am 12. | 13. Mai 2012

im Haus der Klaviere Gottschling, Dülmen-Hiddingsel

Schimmel
Klavierspielwettbewerb NRW
am 12. | 13. Mai 2012

im Haus der Klaviere Gottschling, Dülmen-Hiddingsel

Your keys to happiness



Das Klavier gehört bei der an klassischer Musik interessierten Jugend nach wie vor zu den beliebtesten Instrumenten. Zur Förderung junger, ambitionierter Talente sind Musikwettbewerbe eine wichtige Motivation, Talent und Fleiß auf ein Ziel hin zu spannen.

Der **Schimmel Klavierspielwettbewerb NRW** stellt hier ein neuartiges Angebot dar. Er wurde von (wettbewerbs-) erfahrenen und erfolgreichen Klavierlehrern und Pianisten konzipiert und stellt Aspekte in den Focus, die ihn von anderen Wettbewerben deutlich unterscheiden.

Mit seinem besonderen Anliegen, die Musik der Wiener Klassik im Spiel junger Musiker lebendig zu halten, setzt er mit der Forderung nach einem langsamen Satz dieser Epoche als zentrales Repertoirestück bewusst Akzente auf die gestalterische Kraft der Spieler. Dieser Punkt richtet sich vor allem an Spieler, deren Virtuosität im Dienst einer überzeugenden musikalischen Aussage steht.

Ein **Pflichtstück** stellt Anforderungen an das strukturelle Verstehen und zeitnahe Umsetzen von Musik. Mit einem **Stück freier Wahl** ist dem Spieler die Möglichkeit gegeben, sich mit seinen besonderen Stärken zu präsentieren.

Der **Schimmel Klavierspielwettbewerb NRW** findet statt am **12. und 13. Mai 2012** im **Haus der Klaviere Gottschling GmbH**, Graskamp 17, 48249 Dülmen-Hiddingsel.

Schimmel Pianos und Haus der Klaviere Gottschling

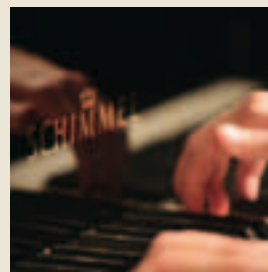
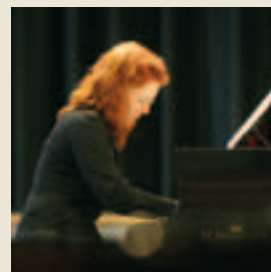
Mit der renommierten Marke **Schimmel** ist es uns gelungen, die größte, weltweit aufgestellte Klavierbaufirma Deutschlands als Hauptsponsor und Namensgeber für den Wettbewerb zu gewinnen.

Das **Haus der Klaviere Gottschling** stellt mit seinem akustisch erstklassigen Konzertsaal und hervorragenden Instrumenten einen qualitativ adäquaten Austragungsort zum angestrebten Niveau des Wettbewerbs dar.

Die Jury und Ihre Mitglieder

Die Juryzusammensetzung deckt mit zwei Juroren aus dem Bereich der Universität/Musikhochschule und zwei aus dem Umfeld der Jugendausbildung (Musikschule, freier Klavierlehrer) das gesamte Spektrum der pädagogischen Ausbildungswege ab, weist also Kompetenz im Umgang mit allen Altersklassen auf. Ergänzt wird sie durch einen „fachfremden“ Musiker (kein Pianist/Klavierlehrer), der die Jury mit dem Blick aus einer „unpianistischen“ Perspektive bereichert.

- | Prof. Gregor Weichert (Vorsitz)
- | Prof. Wolfgang Mechsner
- | Annette Strootmann
- | Elisabeth Fürniss
- | Hans Günther Weber



Bewertungssystem und Auszeichnungen

Im **Bewertungssystem** selbst wurden viele Neuerungen entwickelt, die das Juryurteil transparenter machen, den jugendlichen Teilnehmern mit Achtsamkeit begegnen und der Schwierigkeit, musikalische Qualität in einem Urteil zu objektivieren, Rechnung tragen. Es tritt an die Stelle der üblichen Preishierarchie (1., 2., 3. Preis) eine Preisauszeichnung durch Hauptpreise mit individuell formulierter, den Spieler in seinen Stärken charakterisierenden Jurylaudatio.

Ein breites Spektrum diverser **Sonderpreise** macht es möglich, Spezialbegabungen und hervorragende Teilaspekte eines Vortrags auszuzeichnen. So ist es möglich, die Wertigkeit eines Vortrags sehr individuell zu würdigen und möglichst viele talentierte Jugendliche auf ihrem Entwicklungsweg zu bestärken.

Im Focus des Wettbewerbes steht die Gestaltungskraft des Vortragenden. Technische Überlegenheit ist selbstverständlich und hat im Dienst einer überzeugenden musikalischen Aussage zu stehen. Der Schwierigkeitsgrad der Werke ist nicht entscheidend.

Im Wettbewerb können Preise in einem Gesamtvolumen von 3000,- € vergeben werden. Diese teilen sich Alterskategorieübergreifend auf in: gleichberechtigte Hauptpreise ohne Rangfolge mit individuell formulierter Jurylaudatio sowie in Sonderpreise, die eine besondere Qualität eines Vortrags bzw. eines Spielers würdigen (hervorragendes Pflichtstück, hervorragender langsamer Satz, Virtuosität etc.)

Wissenswertes und Wichtiges

- | Alle Werke sind auswendig vorzutragen.
- | Es sind nur Werke für Klavier-Solo zugelassen.
- | Bearbeitungen und Klavierkonzerte sind nicht zugelassen.
- | Die Jury behält sich das Recht vor, bei Zeitüberschreitungen den Vortrag abzubrechen.
- | Die Entscheidung der Jury ist unanfechtbar.
- | **Anmeldeschluss ist der 29. März 2012**

Anmeldung

- Ich möchte mich zum **Schimmel Klavierspielwettbewerb NRW** am **12. | 13. Mai 2012** anmelden. Weitere Informationen unter: a.lobisch@kulturforum-hiddingsel.de
Anmeldeschluss: 29. März 2012, der Poststempel zählt.

Bitte in Druckbuchstaben ausfüllen:

Name	Ich spiele folgenden langsamen Satz:**
Alter/Geburtsdatum	Stück / Dauer:
Anschrift	Ich spiele folgendes Stück freier Wahl:**
Telefon	Stück / Dauer:
E-Mail	
Datum/Unterschrift*	

*Bei Minderjährigen wird die Unterschrift eines Erziehungsberechtigten benötigt

**Bitte eine Auflistung der gespielten Werke und Zeitdauern bis spätestens zum Anmeldeschluss einsenden.

Faxen an Schimmel Pianos +49 (0) 531 / 80 18-163

Wilhelm Schimmel Pianofortefabrik GmbH
Friedrich-Seele-Straße 20
38122 Braunschweig

Bitte freimachen.